



Modern funkisvilla *med drömläge*

Vid den vackra Örtjärnen i Mölnlycke hittade Mari och Anders en ledig tomt som de blev oerhört fästa vid. Efter ett nära samarbete med husleverantörens arkitekt ritades huset efter tomtens förutsättningar och i dag bor familjen Turos i sitt drömhäus.

TEXT & STYLING ANNIKA GUSTAVSSON FOTO DEVIS BIONAZ





■ I sektionen med kaffemaskin och ugnar är även tv:n inmonterad. **Ebbe Johansson, Willa Nordics** fantastiske snickare löste vår önskan om en tv i det "vägg lösa" köket. Under ångugnen och kaffemaskinen sattes tallriksvärmare in för att få samma höjd som varmluftsugnen. Ugnar från **Siemens** och kaffemaskin från **Gaggenau**.

■ Den fristående väggen ger även hallen ett eget rum. Lagg märke till de inbyggda hyllorna vid entrén med en oväntad färgklick. Mari och Anders ville ha kyl och frys integrerat med snickerilucka så det smälte in i miljön. De vita luckfronterna från **Poggenpohl** i fin kontrast mot den inte helt svarta väggen, svart till 80 procent. Entréhyllorna har alla inbyggt dolt ljus som kan varieras efter smak. Mittskåpet där mobiler laddas och nycklar förvaras har en transparent vit lucka. Väggen och entréhyllorna ritades av arkitekten **Stefan Rupert Inobi**.



Mari och Anders har tidigare bott i både lägenhet i centrala Göteborg och i villa i Mölnlycke. Men för några år sedan började de längta efter ett hus med utsikt och hittade så småningom en tomt som de tyckte kändes helt rätt.

– När man hittat sin drömtomt är det viktigt att ta reda på eventuella byggplaner runt tomten så inga obehagliga överraskningar dyker upp längre fram, säger Mari

Därefter kom paret till den ofta svåra, men också roliga, delen att välja hustyp. För att få en bra överblick över utbudet besöktes husutställningen Husknuten i Göteborg där även Willa Nordic hade ett utställningshus.

– Vi tittade på flera olika husleverantörer, men fastnade för Willa Nordic eftersom man själv ritat sitt hus i samverkan med deras arkitekter och dess-

utom kändes det som ett hus med höga kvalitetsambitioner, säger Anders.

Redan vid detta första möte knöt de kontakt med en representant för hustillverkaren och det bestämdes ett nytt möte för att diskutera ritningarna till huset.

Mari och Anders träffade säljaren Michael Hjalmeby och arkitekten Stefan Rupert och samtalade runt hur deras drömmar och önskemål såg ut. De hade en del konkreta önskemål som att flickornas rum skulle ligga på övervåningen med ett eget stort badrum. Bra ljudisolering var också viktigt.

– God ljudisolering utgör en del av trivseln i ett hem. Det kändes lika viktigt att begränsa ljudintrycken i huset som färgen på väggarna, säger Mari.

Plats för en bastu i badrummet vid deras sovrum var ett annat önskemål. Den vackra utsikten ville de njuta av från alla rum så det kändes självklart

■ Köket är byggt så det tar en rumslig form i den öppna planlösningen. Köket kommer från **Poggenpohl, Brand Design Center**. Kyl och frys samt diskmaskin är alla integrerade i köket, **Miele**. Spis från **Siemens**. För balansens skull blir det fint med ett runt matbord i köket. Detta heter **Amari** och köptes hos **BoConcept**. Köksstolarna kommer från **Ikea**. Mari och Anders valde att ha samma stolar vid kök och matplats så de lätt kan duka ett enhetligt långbord.



■ På var sida om tv:n finns de gömda högtalarna. Monterade i väggen kan de sedan målas över med en vanlig väggfärg. Av märket **Sonance**.

– Det var först ritat som helvägg, men vi valde att öppna upp mot vardagsrummet.

Soffa och soffbord från **Vibieffe** med en tv-bänk från **Ikea**. Kuddar i soffan kommer från **Globe Design** och tavlan från **Ikea**.

■ Det slipade betonggolvet och trappsteg i råbetong knyter ihop de två nivåerna i husets bottenvåning.

– Vi ville ha en öppen planlösning, men ändå inte hela tiden ha kontakt mellan kök och övriga ytor.

■ Kaminen är en fristående modell som är meningen att byggas/muras in. Monteringen av kaminen i trappan gjordes av **Willa Nordic**. Kommer från **Hwam**.

– Första idén var att kaminen skulle monteras på väggen vid soffan, men vi ville se den även från köket. Vi sitter ofta i trappan och myser och spelar gitarr.



med många och stora glaspartier på den sidan av huset.

– Generellt kan man säga att vi ville ha ett hus i modern, luftig stil där ute och inne är så gränslöst som möjligt, säger Anders.

– För övrigt gav vi arkitekten fria händer att utforma huset på bästa sätt. Det kändes rätt från början, tillägger Mari.

Arkitekten sammanställde alla intryck och kom tillbaka med ett par olika förslag som var anpassade efter våra önskemål och efter tomtens karaktär.

– Arkitekten konkretiserade våra drömmar och kunde även säga till oss om han inte trodde på att en idé vi hade skulle bli bra. Då kom han med nya förslag. Det är vi tacksamma för, säger Anders.

Bygget fördröjdes ett år på grund av krångel med lantmäteriet.

– Det var lite frustrerande, men det gjorde även att vi verkligen fick tillfälle att tänka igenom ritningarna, berättar Anders. Huset vreds något för att få ännu bättre vinkel. Fasaden byttes också från att den först skulle vara putsad till den fasadbeklädnad vi har idag, fortsätter Anders.

När bygget väl kom igång gick det fort.

– Grunden gjöts innan midsommar 2008 och snickarna fick huskroppen på plats innan semestern. I augusti tog bygget fart igen och till Luciahelgen samma år flyttade vi in, berättar Mari.

Mari och Anders var ofta ute på bygget och följde snickarna i deras arbete. Som i alla stora projekt dyker det upp frågor under arbetets gång, så att själva vara väl insatta underlättar snabba beslut.

– Det mesta går ju att genomföra rent tekniskt. Bara man är väl underrättad vad det hamnar på i pengar räknat kan man



■ En ljus och rymlig matplats. Matbordet är ett lyckat släktarbete! Bordsskivan har Anders svåggers bror tillverkat och bordsbenen har Maris pappa svetsat till. Stolarna och mattan köptes på **Ikea**. Golvurnor i grupp kommer från **Globe Design**.

■ Mari och Anders sovrum. Bakom sänggaveln, bestående av en fristående vägg, finns garderoberna gömda – som en walk-in-closet. Sänglinnen och överkast från **HM Home**. Lästlampan heter **Azimut Touchpro** köpt på **Light Art**.

■ Att de skulle ha bastu i badrummet var bestämt redan innan huset ritades. I ett vinklat hörn ligger den nu inbjudande till avkoppling. Bastun och bänken utanför är båda i träslaget al och byggd på plats tillsammans med **Willa Nordics** snickare **Ebbe Johansson**. Lykta från **Globe Design**. Kake från **Konradssons Kake**.



ju välja att förändra vissa detaljer under byggets gång, säger Anders. Som exempel ville de gärna ha en tv-skärm i köket, men insåg att det inte fanns någon vägg att montera skärmen på. Det löste snickarna genom att bygga in en fjärrstyrd hissanordning för tv:n i halvväggen mot vardagsrummet.

—Det var ju väldigt fiffigt. En tv är ju inte så snygg så det känns ju bra att kunna gömma åtminstone en av dem, menar Mari.

En annan osynlig lösning är de inbyggda och övermålade högtalarna invid den stora tv:n.

—Jag visste inte ens att det fanns sådana högtalare och kände mig lite dum när jag frågade i affären, men så visade det sig att det var fullt möjligt, berättar Mari.

Husets arkitektur i flera nivåer ger en varierande planlösning. Eftersom interiören är stram och modern med kubiska former ger nivåskillnaderna ett livligare intryck och det känns inte så monotont.

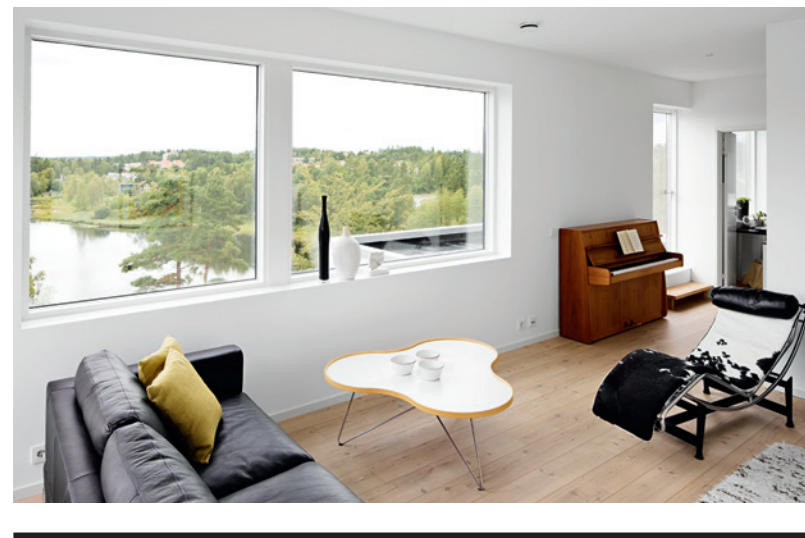
— Trots den öppna planlösningen kan vi sätta oss i soffan efter maten och slippa se hur diskbänken ser ut efter matlagningen. Det är ju skönt, säger Anders.

Köket har även en fristående vägg med kyl och frys på köksidan som bildar en hallvägg på andra sidan. Detta är olika funktionella lösningar som bildar rum i det öppna huset.

På övre plan ligger flickornas rum, allrum, badrum och gästrum. Här finns också en terrass med egen utgång med fantastisk utsikt. I de framtida planerna ingår det att inreda ett uterum som kommer att ligga ovanpå sovrummets vinkel.

— För avkoppling och samvaro, kanske hängmattor och olivträd. Något som tar oss en bit ut i den vackra naturen, men med regnskydd, säger Mari.

Husets hela nedre plan knyts samman av det vackra betonggolvet. Golvet är såklart hårt, men ger en mjukare och varmare känsla än vad man kan tro om ett betonggolv. Mari och Anders lade ner mycket tid på och var extra noga med att vattna betonggolvet regelbundet den första tiden för att undvika sprickor. Golvet polerades till en



■ Trappan är idag i vitljudad ek, men Mari och Anders ska behandla den med svart lut. Trappan är byggd genom **Willa Nordic**. Rakt fram är utgången till det tilltänkta uterummet ovanpå sovrummets vinkel.

■ Sittplats vid trappan som används till läxläsning och som datorarbetsplats eller pyssel. Skrivbordet är i specialmått från **Ikeas** köksavdelning. Stod tidigare i ett av flickornas rum, men flyttades hit då måtten passade precis. Stolen Tobias kommer även den från **Ikea**. Lampan köptes vid ett besök i Marsielle.

■ Allrum på överplanet. Hela övervåningen har ett tåligt laminat golv.
— Ibland glömmar vi en terrassdörr öppen på natten och så har det börjat regna. Inga problem! Laminatgolvet kommer från **Alloc**.



■ Agnes tonårsrum. Enkelt skrivbord med inspirerande utsikt. Inredningen är köpt på Ikea.
■ Idas tonårsrum. Smala hyllor för personlig dekoration. Den fina tavlan med ett träd ritade Mari när hon var liten. Träbordet i vitljudad ek har Maris duktige pappa gjort. Gammal kontorslampa som skulle slängas på en tidigare arbetsplats till Mari. Passade fint här istället. De smala vägghyllorna är köpta hos **Svenssons** i Lamhult. Överkast från **Ceannis**.



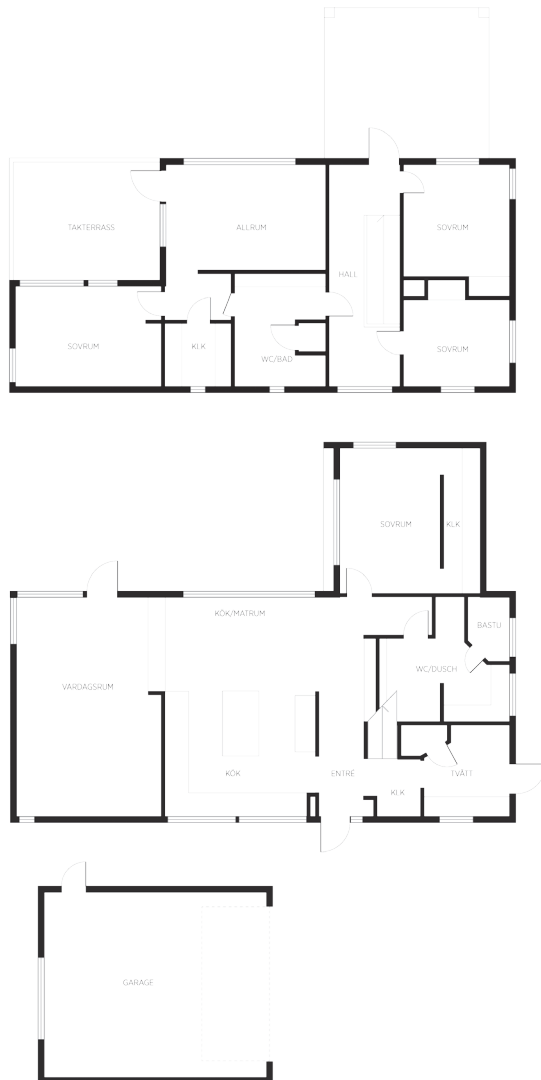
■ Garderober i Agnes rum är inbyggd i väggen. Garderobssystem från Ikea. Den fina fällbara trätappan kommer från Maris mormor och morfars gård i Dalarna. Bildserien på Marilyn Monroe köptes vid en visit på **Gekås**.

■ Stort badrum med varsitt handfat och mycket förvaring underlättar livet för tonåringar. Badrumsinredningen samt handfaten kommer från **Svedbergs**. Svedbergs badrumskran Only One drar man framåt och i sidled för att få vattnet att rinna. För den härliga känslans skull lades naturstenar, som köptes färdigmonterade på nät, in i duschen. Väggekakel och golvklinkers samt duschgolvet kommer från **Konradsons kakel**.





■ Huset har en varierande arkitektur som passar tomtens karaktär. Huset utgår från hustypen A2467 från **Willa Nordic**. Ritat av arkitekten **Stefan Rupert Inobi**. Fasaden är klädd med stående spontad panel som sedan laserats av Mari och Anders. Den vita vinkeln är klädd med fibercementskivor, **Promonord**. Markiserna är köpta hos **Riviera** i Göteborg. Glasracket är ett eget påhitt med korta stolpar och ett högre glas utan överliggerare. Produktion av **Råda Glasmästeri**. Däcken är i träslaget Cumaru (brasiliansk teak).



”sidenmatt” yta med naturliga skiftningar i grått. Trappstegen, även de i betong och belysta underifrån, behölls oslipade där den råa betongytan ger en vacker effekt åt trappstegen.

Trädgården är enkel och följer husets moderna stil. Den består till största delen av de olika terrasserna som dekorerats med gröna växter i krukor. Poolen var en lyckad investering.

Det är en oerhörd lyx att ha en pool. Lättare att sköta än man kan tro och underbart att kunna ta ett avkopplande dopp efter dagens alla aktiviteter.

– Vi brukar ha facklor, marschaller samt stora lyktor som vi flyttar runt för att skapa rätt stämning när vi badar och umgås, säger Mari.

– Vi är väldigt nöjda med att huset blev så vackert och välplanerat efter tomtens. Fasaden har vi själva laserat och det blev bra det med till slut. Vi visste vad vi ville ha och höll på i veckor och strök med olika lager av grundfärg, färg och olja tills vi hittade rätt nyans. Många har knackat på och undrat vilken lasyr vi använt, men det är en hemlighet, säger Anders och Mari. □



HEMMA HOS Familjen Turos som består av Mari och Anders med barnen Ida, 16 år, och Agnes, 13 år.

LÄGE Mölnlycke.

HUSFAKTA Hustyp A2467 från Willa Nordic anpassat efter hustomt. Ritat av arkitekt Stefan Rupert INOBI.

DET BÄSTA MED HUSET Läget. Att huset är så väl anpassat efter tomtens och den fria utsikten. Att den öppna planlösningen är så väl genomtänkt för de olika behoven och betonggolvet som vi gillar jättemycket!