

Kommunstyrelsen  
Båstads kommun

Fastighetsbeteckning: Böttö 4	D.nr.: 2021-000280
Areal enligt Fastighetsregistret: 606 kvm	Belägenhetsadress: Tunbyvägen 41C
Sökande:	
Platsbesök:	
Tomtindelingsplan: Nej	
Gällande detaljplan: 1183	Laga kraft: 1971-01-26
+0.0 Avvägd höjd -0.0- Avstånd mellan gränsmarkeringar enligt förrättningsakt	
Planbeteckningar: se karta	
Kartan upprättad 2021-03-10	

FRM-akt	Rättighetstyp	Ändamål	Förmånstagare	Belastad
1278-2020/80.1	officialservitut	utrymme	Böttö 3 & 4	Böttö 6
1278-2020/80.2	officialservitut	väg	Böttö 3	Böttö 4
1278-2020/80.3	officialservitut	väg	Böttö 4	Böttö 3

Vattenledning med avstängningsventil och servis V 000

Spillvattenledning med tillsynsbrunn S 000

Dagvattenledning med tillsynsbrunn D 000

Ungefärligt vattentryck i förbindelsepunkten är.....bar

Förbindelsepunkt	Vattengångens höjd	Material och diameter
	Förbindelsepunkt	i förbindelsepunkt
Vatten	V -	-
Spillvatten	S -	-
Dagvatten	D -	-

Dessa anvisningar är beräknade höjder och lägen, observera att de kan avvika från befintligt läge.

Anmärkning VA:

VA-uppg. granskade av NSVA (Nordvästra Skånes Vatten och Avlopp AB)  
Vid frågor om VA kontakta NSVA, www.nsva.se alt. 010-490 97 00.

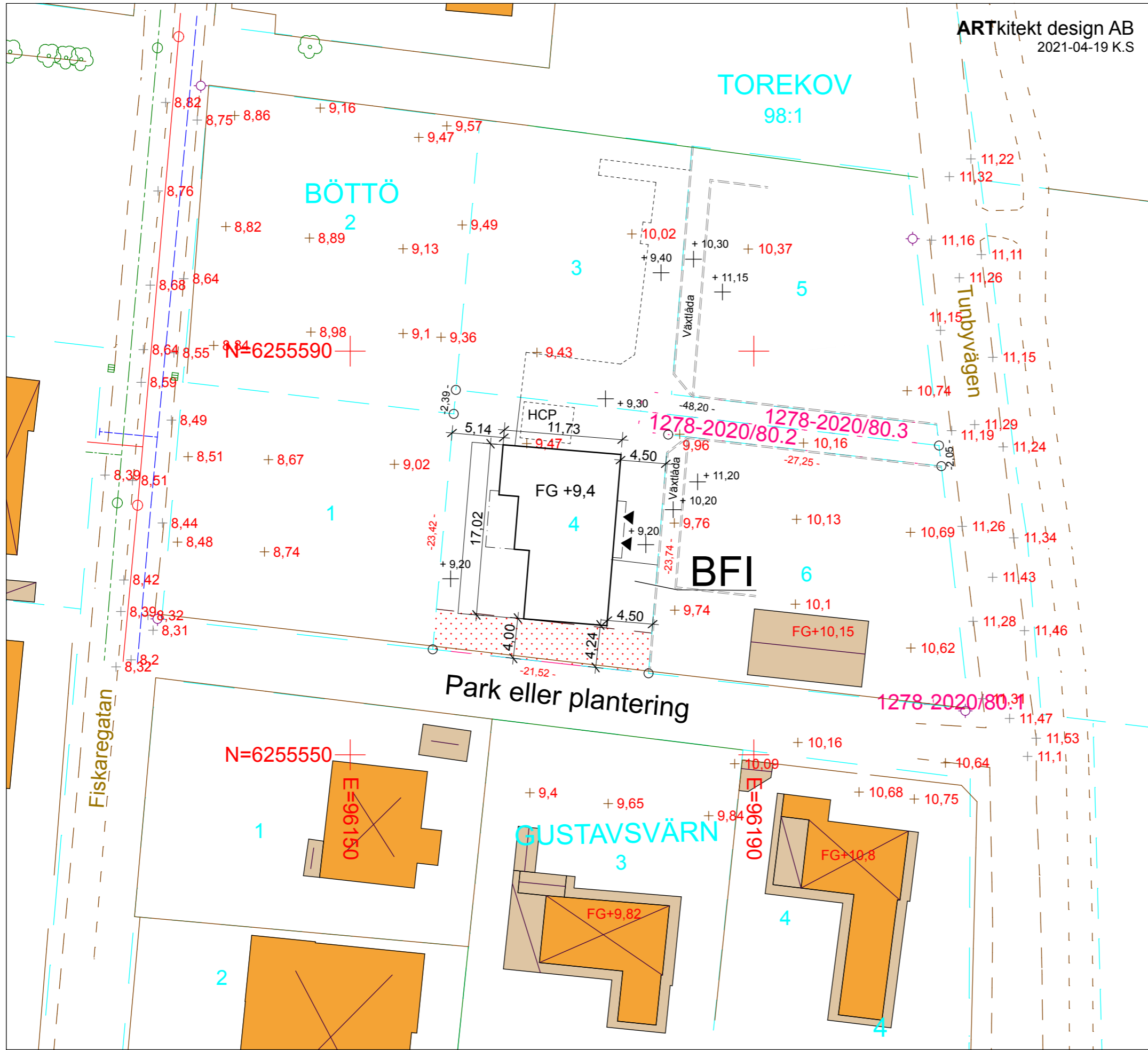
Föreslagen FG-höjd på nya byggnader:

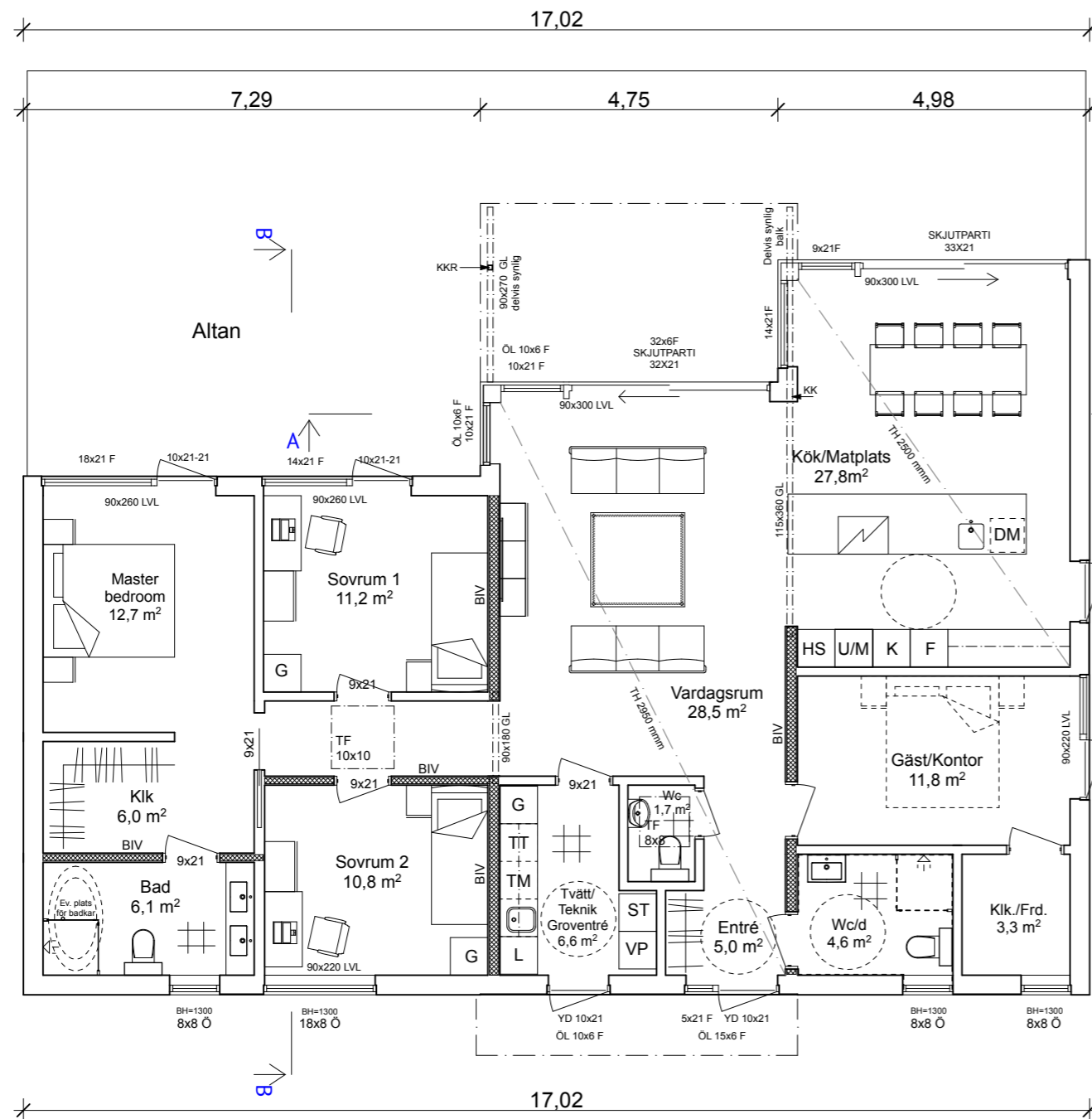
ANM: Kartunderlaget får ej förändras.  
Redovisningen av gränser och rättigheter är inte juridiskt bindande.  
Utstakning och lägeskontroll kan tillhandahållas av Samhällsbyggnad 0431-77000.

Beteckningsstandard	Koordinatsystem plan	Koordinatsystem höjd	Skala
HMK-Ka	SWEREF 99 13 30	RH 2000	1:400 i A3

Plats för arkitekts/projektors signatur, datum och ev. revidering

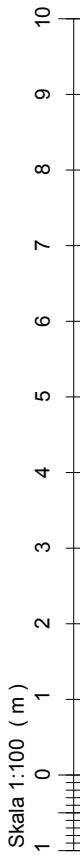
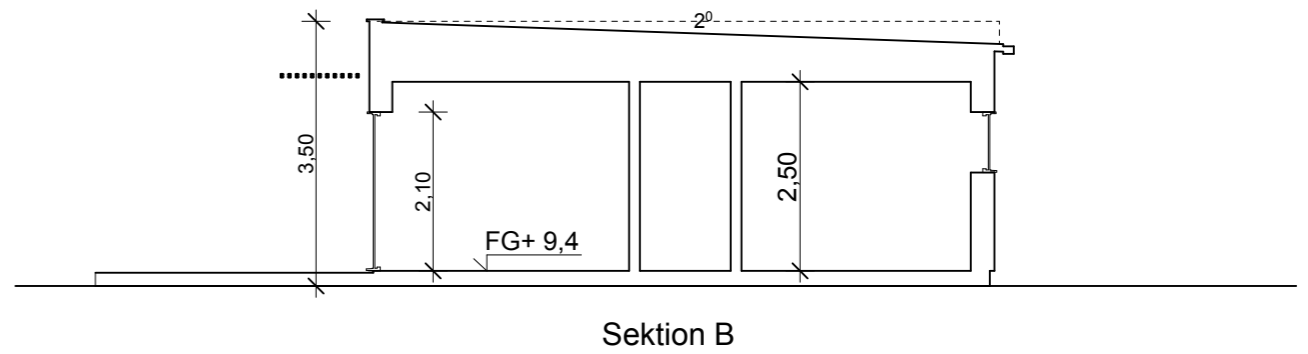
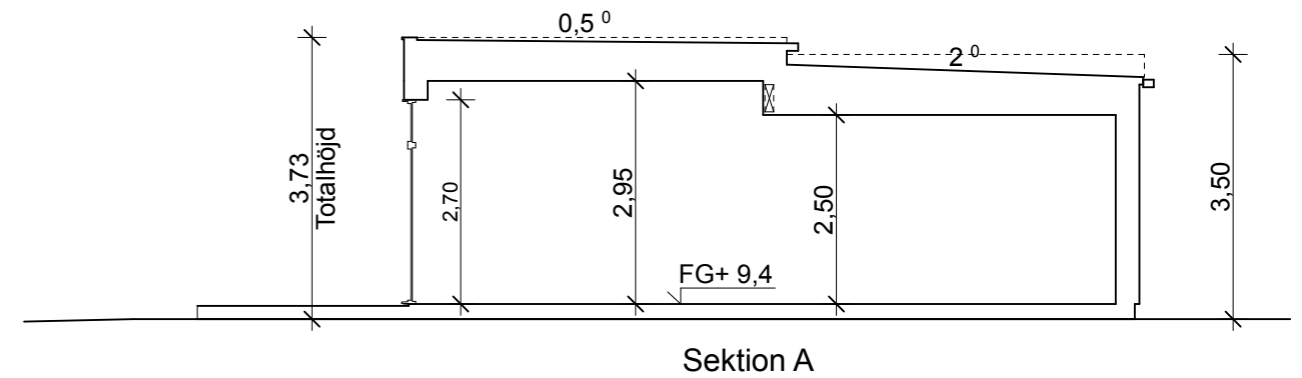
Jag intygar härmed att tillhandahållat underlag ej i något avseende har förändrats.





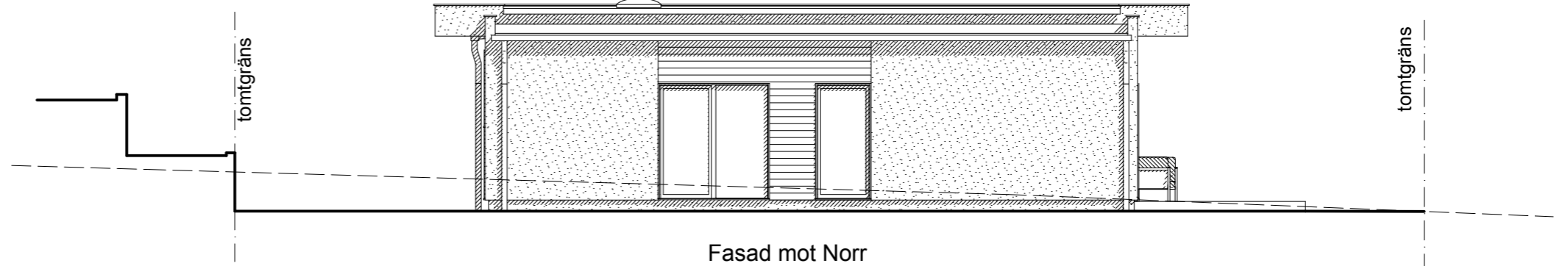
**ENTRÉVÅNING**

BYA: 174,0m<sup>2</sup>  
BOA: 149,0 m<sup>2</sup>

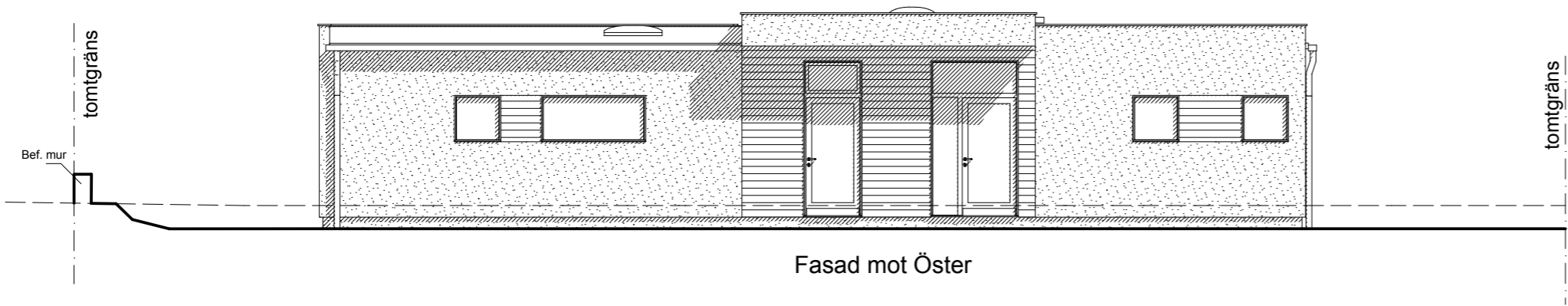


BET.	ANT.	REVIDERINGEN AVSER	DATUM.	SIGN.
STATUS Bygglövshandling			URSPRUNGSARKITEKT Prn. 2035	
		Willa Nordic AB Bäckgatan 5 SE-576 95 Stockaryd Tfn. +46 382 181 000 Fax. +46 382 200 24	Alla rättigheter till denna ritning tillkommer exklusivt Willa Nordic AB och skyddas av upphovsrättslagen. Ritningen får ej kopieras, ändras, spridas eller på annat sätt användas utan Willa Nordic AB:s skriftliga godkännande.	RITAD <b>K.S</b> DATUM
FASTIGHET <b>BÖTTÖ 4</b> Båstads Kommun			CAD NR.	
TYP AV RITNING Plan och sektioner			SKALA 1:100	ARK A3
			PROJEKT NR. A 3594	RITNING NR. <b>A-02</b>

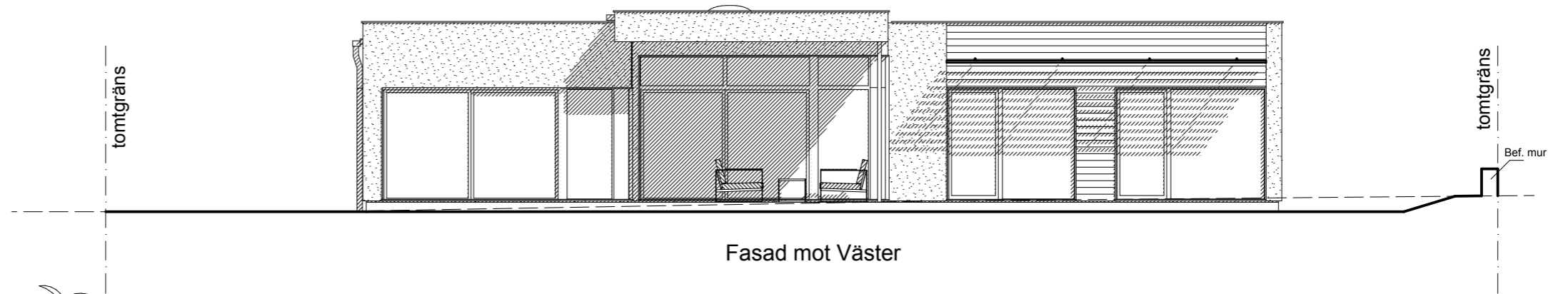
--- Bef. marknivå  
 — Blivande marknivå



Fasad mot Norr

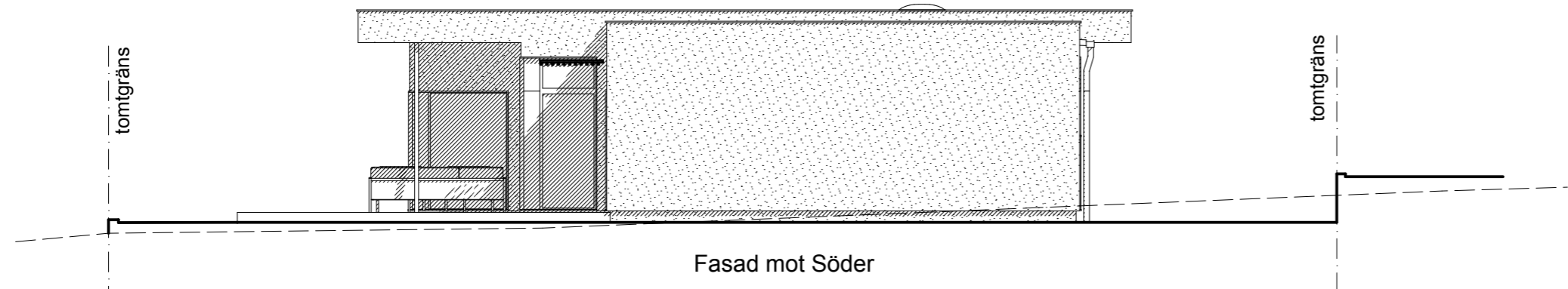


Fasad mot Öster




Fasad mot Väster

Skala 1:100 (m)



Fasad mot Söder

BET.	ANT.	REVIDERINGEN AVSER	DATUM.	SIGN.
STATUS		URSPRUNGSARKITEKT		
Bygglövshandling		Prn. 2035		
		Willa Nordic AB Bäckgatan 5 SE-576 95 Stockaryd Tfn. +46 382 181 000 Fax. +46 382 200 24		Alla rättigheter till denna ritning tillkommer exklusivt Willa Nordic AB och skyddas av upphovsrättslagen. Ritningen får ej kopieras, ändras, spridas eller på annat sätt användas utan Willa Nordic AB:s skriftliga godkännande.
FASTIGHET		CAD NR.		RITAD
BÖTTÖ 4				K.S
Båstads Kommun		SKALA		GRANSKAD
		ARK		
		PROJEKT NR.		DATUM
		A 3594		
TYP AV RITNING		RITNING NR.		BET.
Fasader		A-03		

Cederträ panel





WILLA  
NORDIC



WILLA  
NORDIC

